



Le groupe de concertation sur l'Éducation à la citoyenneté et à la solidarité internationale (ECSI) est un espace de dialogue et de partage d'expériences créé en 2017.

Il réunit des représentant·e·s d'associations, de quatre ministères, de l'Agence française de développement, de collectivités territoriales et de réseaux régionaux multi-acteurs. Ces institutions et organisations représentent une grande diversité d'approches et d'actions auprès de tous les publics

et se retrouvent dans une approche commune : favoriser la contribution individuelle et collective à la construction d'une société juste, solidaire et durable par l'éducation et l'ECSI.

Les membres de ce groupe ont produit un argumentaire commun, finalisé en novembre 2020, détaillant les raisons pour lesquelles l'ECSI doit constituer une priorité des politiques publiques et une composante essentielle des actions des organisations des secteurs public, associatif, culturel, privé, etc.

## AFFIRMER ET TRANSMETTRE UN SOCLE DE VALEURS COMMUNES

L'ECSI est fortement ancrée dans la philosophie et les pratiques de l'éducation populaire, civique et sociale et de la solidarité internationale.

Interculturalité, participation, solidarité, engagement, droits humains, citoyenneté : ces valeurs servent de point d'appui pour la compréhension, l'analyse, ou la remise en question des modèles de développement actuels et des responsabilités de chacun·e. L'ECSI valorise la diversité culturelle et encourage chacun·e à devenir un·e citoyen·ne concerné·e.

Ce socle de valeurs communes permet de favoriser la contribution individuelle et collective à une société plus juste, solidaire et durable.

L'ECSI est ainsi une démarche :

- **EDUCATIVE** : elle s'inscrit dans la durée, valorise l'échange et l'intelligence collective.
- **POLITIQUE** : porteuse d'une vision de la solidarité internationale basée sur le respect des droits humains, l'égalité entre toutes et tous et la protection de la planète, tout en prenant en compte la richesse de la diversité culturelle.
- **EMANCIPATRICE** : préparant et facilitant une citoyenneté active, moteur de transformation sociale et de réduction des inégalités, du local au global.



## VALORISER UNE PLURALITÉ DE PRATIQUES COMPLÉMENTAIRES

Les structures de l'ECSI s'appuient sur des approches méthodologiques complémentaires et adaptées, au plus près des réalités et des attentes du terrain, pour :

- **INFORMER ET SENSIBILISER**, lors d'événements grand public, par des créations artistiques, des projections et conférences, des événements sportifs, des lectures, ...
- **COMPRENDRE**, via des animations pédagogiques, des stages d'immersions, des séjours à l'étranger, des formations, des partenariats avec des établissements scolaires, etc.
- **AGIR**, en accompagnant les porteur·euse·s de projets, en développant des opportunités de mobilités internationales, en proposant des actions de plaidoyer et de mobilisation citoyenne.

L'ECSI propose un continuum pédagogique permettant d'atteindre des publics très variés. Une grande partie des actions est dirigée vers les jeunes et les très jeunes, en particulier le public scolaire. Les adultes sont pour leur part souvent engagés dans le cadre d'activités d'éducation informelle, non-formelle ou de formation professionnelle continue.

**La mise en réseau, la mutualisation, la capitalisation et le suivi-évaluation permettent de mieux structurer et renforcer les actions d'ECSI.**

## RÉPONDRE AUX GRANDS DÉFIS CONTEMPORAINS

Les défis contemporains sont nombreux, complexes, de plus en plus interconnectés et internationaux. Qu'ils soient sociaux, environnementaux, économiques, culturels ou politiques, la pandémie de Covid-19 a encore davantage mis en évidence leurs interdépendances.

Face à ces constats, l'ECSI fait prendre conscience à chacun·e de l'importance d'une démarche citoyenne qui favorise la solidarité entre les territoires, les générations, les groupes sociaux, et les individus pour agir concrètement en faveur de la construction d'un monde juste, solidaire et durable.

L'ECSI permet ainsi aux citoyen·ne·s de mieux identifier et définir les changements nécessaires pour y parvenir, ainsi qu'à les mettre en œuvre à toutes les échelles :

➤ **INDIVIDUELLEMENT** : en s'informant, en s'ouvrant à autrui, en développant un regard critique et en faisant des choix personnels.

➤ **COLLECTIVEMENT** : en s'engageant sur les enjeux de solidarité internationale au sein d'organisations (associations, établissements scolaires, entreprises, centres sociaux, etc.) et de mouvements plus informels, en menant des actions concrètes dans son cadre de vie, au sein de son territoire ou à l'international.

➤ **PUBLIQUEMENT** : en s'impliquant dans les espaces démocratiques ou en favorisant leur émergence, en interpellant les décideur·euse·s et en participant à la co-construction et la mise en œuvre de politiques publiques sur les enjeux de société.



## Agenda 2030 & ECSI

### Fédérer autour d'un projet ambitieux

L'Agenda 2030 des Nations unies et l'Accord de Paris sur le climat proposent un cadre pour la mobilisation des États, des collectivités territoriales, des associations, des entreprises et des citoyen·ne·s.

Depuis 2015, les 17 Objectifs de Développement Durable (ODD) s'appliquent à l'ensemble des pays et des territoires et permettent de croiser des enjeux interconnectés, du local au global. La « Feuille de route pour l'Agenda 2030 », adoptée par la France en septembre 2019, témoigne du rôle central de l'ECSI comme un « levier d'action transversal qui permet une appropriation concrète et durable des enjeux globaux et de l'Agenda 2030 ».

**Si un changement systémique et rapide est nécessaire à la réalisation de ces objectifs, l'ECSI constitue un levier puissant pour générer tant une vigilance qu'une adhésion à ce projet et pour accompagner sa mise en œuvre.**

## RENFORCER LE « POUVOIR D'AGIR » DES CITOYEN·NE·S

L'ECSI est un déclencheur et un catalyseur de l'action individuelle et collective, accompagnant les engagements citoyens et solidaires de tous les publics, pour de nouvelles modalités d'exercice de la démocratie et des politiques de transitions.

Elle permet aux pratiques solidaires et durables de se développer et d'essaimer entre citoyen·ne·s et entre pays. L'ECSI amène les citoyen·ne·s, les organisations et les institutions à mettre en place des actions concrètes ancrées dans leur quotidien et dans différentes sphères de vie : à l'école, dans leur entreprise, leur quartier, leur ville ou leur village.

**L'ECSI donne l'envie de se mobiliser pour contribuer à l'action publique et d'agir en faveur de la transition écologique, solidaire et démocratique. Elle a pour ambition de :**

➤ **DÉVELOPPER L'ESPRIT CRITIQUE**, en donnant accès à des informations plurielles et à des points de vue multiples.

• L'exposition « [Décryptons l'information !](#) » du réseau Ritimo et le projet « [Info Hunter](#) » de la Ligue de l'enseignement apprennent à décrypter l'information, à vérifier ses sources et aident à mieux comprendre la fabrique de l'information.

➤ **FAVORISER LES RENCONTRES ET LES ÉCHANGES**, en créant les conditions favorables à la rencontre avec les autres, à partager des compétences et connaissances et à transmettre ses expériences au retour.

• Le projet [Anima Terre Jeunesse](#) porté par le Département de la Savoie et l'association Pays de Savoie solidaires, favorise les échanges entre pairs, animateur·rice·s jeunesse de la Savoie, de Bignona (Sénégal) et de Dessalines (Haïti) dans l'objectif d'enrichir les politiques Jeunesse des trois territoires.

• La plateforme [#Moveagri](#), initiée et animée par SupAgro Florac et le RED (réseau ECSI de l'enseignement



agricole, qui dépend du ministère de l'Agriculture et de l'Alimentation), accompagne les élèves, apprenti·e·s et étudiant·e·s dans leur projet de mobilité internationale, pour la préparation au départ et la valorisation de leurs expériences.

➤ **ŒUVRER POUR UNE SOCIÉTÉ PLUS APAISÉE, OÙ LA DIVERSITÉ EST PERÇUE COMME UNE RICHESSE.**

À ce titre, l'ECSI s'empare fortement des enjeux liés aux migrations et aux mobilités internationales pour déconstruire les préjugés.

• [La boîte à outils « 10 mythes »](#) du Forum des organisations de solidarité internationale issues des migrations (FORIM) ou le « [Guide de survie](#) » de Ritimo, démontent les idées reçues sur les migrations, quand le « [Carnet d'exil](#) », récit de vie co-écrit par des élèves de baccalauréat professionnel et fruit d'un projet mené pendant deux ans et demi avec la classe, raconte le parcours d'un jeune afghan accueilli au sein d'un lycée agricole.

• Par des expériences immersives et des récits d'habitant·e·s de différents pays, le programme pédagogique « [Réinventer le monde](#) » créé par l'Agence française de développement permet d'explorer d'autres modes de vie, de découvrir l'impact du dérèglement climatique et de réfléchir sur les interdépendances planétaires.

➤ **SOUTENIR L'IMPLICATION DES POPULATIONS MARGINALISÉES**, avec une attention particulière accordée aux publics en situation de précarité.

• Créant un pont entre solidarité locale et internationale, la fédération départementale du Puy-de-Dôme du Secours Populaire Français propose aux publics accueillis lors de distributions alimentaires d'échanger, à partir d'une exposition, sur les projets similaires menés à Madagascar.

➤ **RENFORCER LES CAPACITÉS D'ACTION INDIVIDUELLE ET COLLECTIVE.**

Elle favorise pour cela la « mise en capacités » des individus comme des organisations sur des thématiques complexes.

• Le projet « [Exp'OSE, quel monde pour 2030 ?](#) », porté par le RADS Nouvelle-Aquitaine, contribue à améliorer les capacités à débattre des élèves de lycées professionnels ou agricoles et de Maisons Familiales Rurales, à travers des concours d'éloquence.

• Le centre de ressources « [Via le monde](#) » du Département de Seine-Saint-Denis accompagne et outille les personnes désireuses de porter des projets de solidarité internationale et d'inscrire la citoyenneté mondiale dans l'espace local.



➤ **FAIRE ÉMERGER DE NOUVELLES POLITIQUES PUBLIQUES.** L'ECSI favorise de nouveaux espaces de concertation permettant une participation effective des citoyen·ne·s et des organisations de la société civile pour co-construire et mettre en œuvre de nouvelles politiques publiques.

• C'est l'une des ambitions des campagnes de sensibilisation et de plaidoyer du [réseau ALIMENTERRE](#), sur les enjeux agricoles et alimentaires mondiaux et les interdépendances Nord/Sud. C'est aussi l'objectif du projet « [L'Occitanie ouverte sur le monde](#) », de la Région Occitanie, qui met en place un budget participatif pour soutenir des initiatives locales et citoyennes en lien avec les valeurs, réflexions et principes de l'ECSI.

➤ **APPUYER L'ENSEMBLE DES ACTEURS ÉDUCATIFS** par la création et la promotion d'outils pédagogiques ainsi que par la mise en place de formations auprès de l'ensemble des parties-prenantes.

• Le [partenariat éducatif de solidarité internationale](#) porté par Solidarité Laïque soutient des projets de coopération internationale entre futur·e·s acteur·rice·s de l'éducation formelle et non formelle, afin d'améliorer la qualité de l'éducation et de la formation.

• La plateforme [comprendrepouragir.org](#) initiée par KuriOz diffuse plus de 200 outils pédagogiques (jeux, livres, films et dossiers pédagogiques) proposant différentes modalités éducatives sur le développement durable et la solidarité internationale.

• Teragir a de son côté développé l'initiative « [Ici & là-bas](#) », qui propose une méthodologie pour mener un projet sur les Objectifs de développement durable



avec des élèves et permet de découvrir des initiatives contribuant à l'agenda 2030 dans le monde.

• Le dispositif des « [Tandems Solidaires](#) », coordonné par plusieurs réseaux régionaux multi-acteurs (RRMA), donne l'occasion à des élèves - primaire, collège, lycée - de participer activement à un projet d'éducation à la citoyenneté mondiale en binôme avec une association de leur territoire, le temps d'une année scolaire.

➤ **CONSTRUIRE DES ALTERNATIVES** : en promouvant et accompagnant des dynamiques de changement, en expérimentant d'autres systèmes économiques dans le domaine de l'Économie sociale et solidaire, du commerce équitable, la promotion de circuits-courts, etc.

• Le projet « [Keka Wongan](#) » fédère enseignant·e·s, élèves et apprenti·e·s des établissements scolaires de l'enseignement agricole « Nantes Terre Atlantique » et du « Collège Régional d'Agriculture » au Cameroun pour donner naissance à un atelier de transformation du cacao en chocolat et la construction d'une filière locale.

• Plus largement, la [Quinzaine du Commerce Équitable](#) incite chacun·e à réfléchir à son rôle pour instaurer des modes de consommation plus justes, plus solidaires, et plus respectueux des droits humains et de l'environnement.

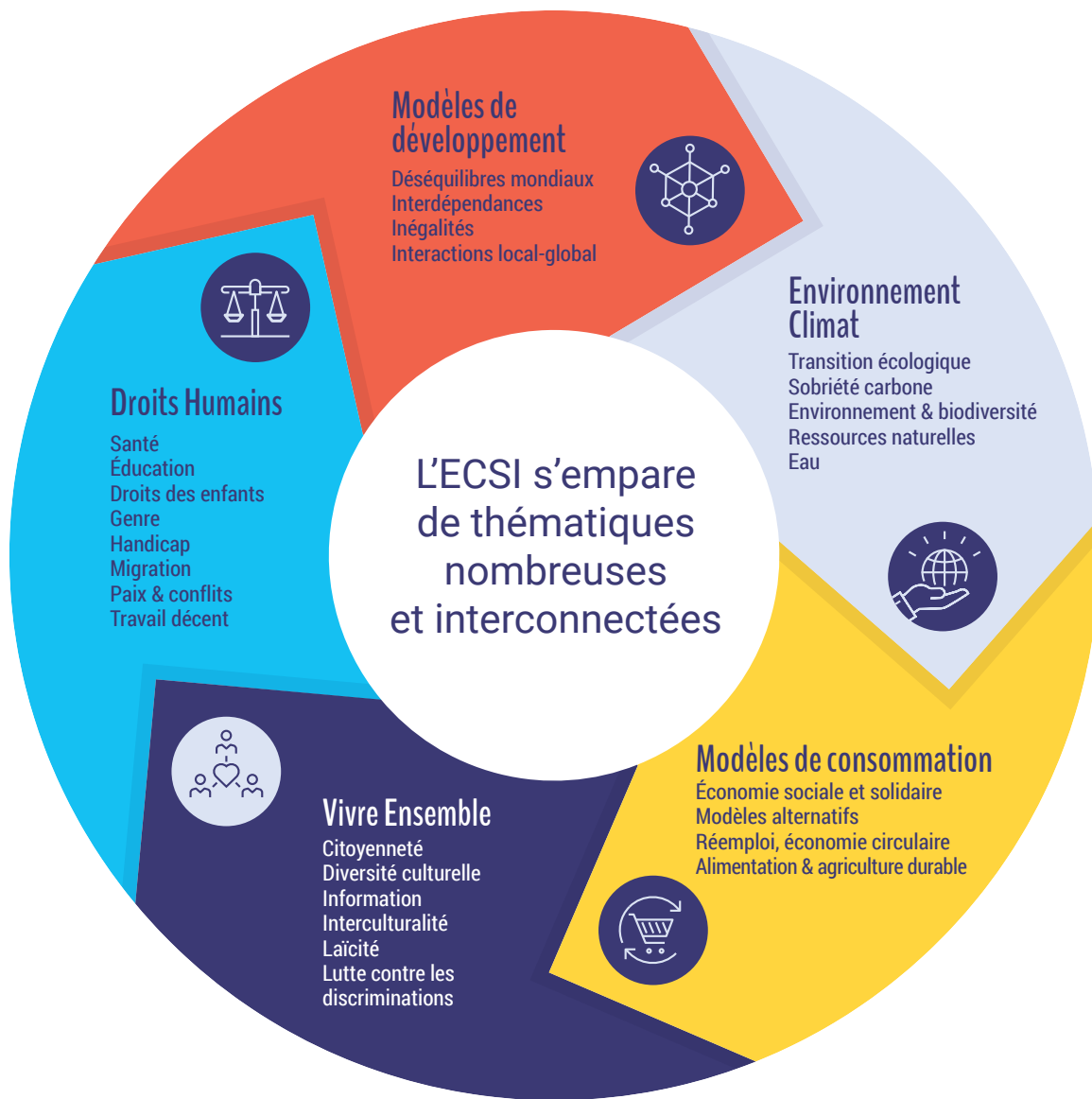


## Agir au plus près des citoyen·ne·s

L'ancrage territorial permet aux acteurs d'ECSI d'explorer les spécificités géographiques, historiques ou sociales des territoires, de fédérer autour de projets communs, et d'identifier l'impact des actions au plus proche de la réalité vécue par celles et ceux qui s'engagent. La proximité facilite aussi l'implication d'une diversité de structures qui favorisent le dynamisme de la vie associative, l'animation des quartiers ou le renforcement de la démocratie locale.

**Les collectivités territoriales et les associations en particulier jouent un rôle central pour aborder la citoyenneté de sa dimension locale à sa dimension globale.**

• Le RRMA Bourgogne-Franche-Comté International coordonne chaque année la [tourné régionale d'un spectacle de sensibilisation à la citoyenneté mondiale et au développement durable](#) dans le cadre du Festival des Solidarités (Festisol). Ce spectacle est mutualisé entre 17 collectifs d'acteurs, facilitant l'engagement d'une diversité de partenaires, notamment issus des territoires ruraux et de l'ensemble des quartiers de la ville.



## Le groupe de travail a rassemblé des représentant·e·s des organisations suivantes :

ADOS • Agence française de développement • AFDI • BFC International • Bridge 47 • CCFD-Terre solidaire • Comité Français pour la Solidarité Internationale • CIRRMA • CLONG Volontariat • CNEAP • Commerce Équitable France • Cool'eurs du monde - Coordination SUD • CRID • Ensemble contre la peine de mort • e-graine • Engagé·e·s et Déterminé·e·s • F3E • Fédération Artisans du Monde • Fondation d'Auteuil • FONJEP • FORIM • France Volontaires • Frères des Hommes • Horizons Solidaires • KuriOz • La Ligue de l'enseignement • Lianes Coopération • Ministère de l'Agriculture et de l'Alimentation • Ministère de l'Éducation nationale, de la Jeunesse et des Sports • Ministère de l'Europe et des Affaires étrangères • Ministère de la Transition écologique et solidaire • Occitanie Coopération • Pays de la Loire Coopération Internationale • Pays de Savoie solidaires • RADSIS Nouvelle-Aquitaine • Région Hauts-de-France • Resacoop • ritimo • Secours Populaire Français • So Coopération • Solidarité Laïque • Starting-Block • Teragir • Via le Monde/Conseil Départemental de la Seine-Saint-Denis • Ville de Chambéry • Ville de Paris

Janvier 2021 - Rédaction : | 6-pm.fr - Création : | [advitam.org](http://advitam.org) - Crédits photos : Istockphoto - Ce document a été financé par :



GRUPE DE CONCERTATION SUR  
L'ÉDUCATION À LA CITOYENNETÉ  
& À LA SOLIDARITÉ INTERNATIONALE